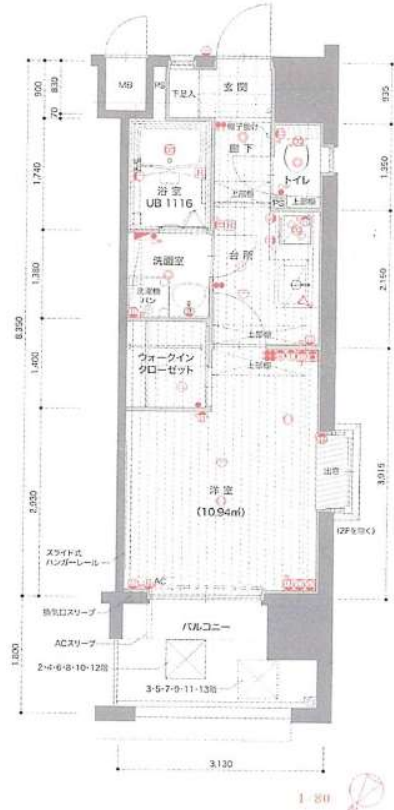


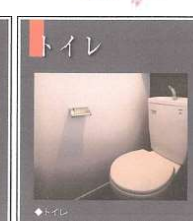
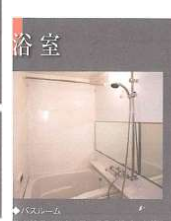
☆最上階♪天神までのアクセスも◎！！外観もお洒落です☆



現物優先と致します



※写真はパンフレットのものを使用しています。
※実際の状況と異なる場合があります。



契約書は弊社にてご用意致します。重要事項説明書は仲介業者様での作成をお願い致します。

株式会社 パートナース (担当：大平)

〒810-0001 福岡市中央区天神3丁目3-6 天神サンビル2F ※土日祝日休業

TEL 092-715-8686 / FAX 092-715-8687



物件名称	ウェルブライト博多 1301号室		
最寄駅	福岡市営地下鉄 貝塚線「千代県庁口」駅徒歩約6分		
間取り	1K		
賃貸条件	家賃	¥55,000	
	共益費	¥5,000	
	安心サポート	¥800	
	水町費	町費：500円 水道代：実費	
初期費用	敷金	0ヶ月	
	礼金	2ヶ月	
	保証会社	加入義務有 (全保連30%or80%)	
	鍵交換代	¥19,800	
	事務手数料	¥5,500	
	家財保険料 (2年)	¥18,000 (e-Net少額短期保険) ※口座振替・クレジットカード払	
所在地	住居表示	〒812-0044 福岡市博多区千代2-4-13	
	登記簿	福岡市博多区千代二丁目 160番地	
交通	市営地下鉄	貝塚線「千代県庁口駅」徒歩約6分	
	JR	鹿児島本線「吉塚駅」徒歩約15分	
構造	RC造	階数	地上13階
専有面積	26.13㎡	総戸数	96戸
竣工日	平成21年10月	ペット	不可
契約期間	1年間	更新料	¥5,000(税別)
違約金	1年未満の解約時、家賃1ヶ月分		
駐輪ステッカー	500円(原付、自転車)	駐車場	要確認
現況	9/26退去	引渡日	要相談
本体設備	九州電力・P・ガソル(明治産業)・福岡市水道局 EV・AL・CS/BS・宅配ロッカー(無料) ネット環境：フレッツ、アルテリアネットワークス(UCOM)		
各戸設備	2口コンロ、洗面脱衣所、BT別、AC、ウォークインクローゼット 室内洗濯機置場、モニター付インターフォン		
備考	退去時：パッキン・コーキング費 30,000円(税別) A D：100% バイク：50cc可(月額費用有：1000円) ≪共用部管理≫ ㈱プレストサービス 092-686-1802		