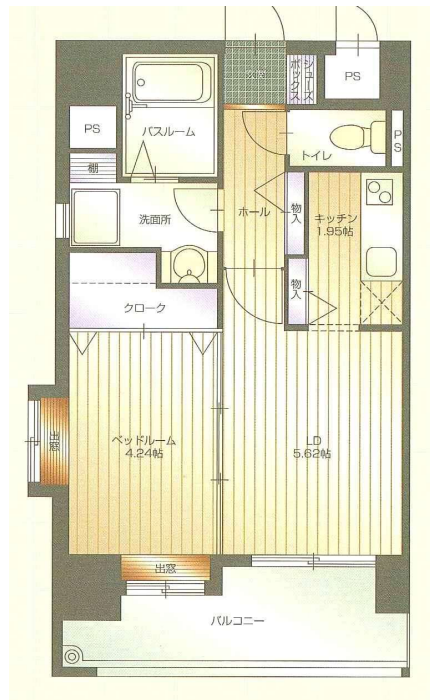


人気物件に空き予定ができました。1LDKタイプです。

現物優先と致します。



※3号室は反転タイプです。

| | | | |
|---------|--|--------------------|--------------------------------|
| 物件名 | ソシオス平尾 | | |
| 号室 | 703 | | |
| 最寄駅 | 西鉄大牟田線「平尾駅」 徒歩 約7分 | | |
| 間取り | 1LDK | | |
| 賃料(月額) | 家賃 | ¥68,000 | |
| | 共益費 | ¥5,000 | |
| | 安心サ-ト代 | ¥800 | |
| | 水町費 | 実費 | |
| 初期費用 | 敷金 | 0ヶ月 | |
| | 礼金 | 2ヶ月 | |
| | 保証会社 | 加入義務有(全保連) | |
| | 鍵交換代 | ¥16,500 | (税込) |
| | 事務手数料 | ¥5,500 | (税込) |
| | 家財保険料(2年) | ¥18,000 | (e-Net少額短期保険) ※口座振替・クレジット 払 |
| 所在地 | 住居表示 | 福岡市南区那の川2丁目4番10号 | |
| | 登記簿住所 | 福岡市南区那の川2丁目4番6番 | |
| 交通 | 電車 | 西鉄大牟田線 「平尾駅」 徒歩約7分 | |
| | バス | 西鉄バス 「那の川」 徒歩約3分 | |
| 構造 | RC造 | 階数 | 地上11階建 |
| 専有面積 | 33.72 m ² | 総戸数 | 30戸 |
| 竣工日 | 平成20年12月 | ベット | 不可 |
| 契約期間 | 1年間 | 更新料 | ¥10,000(税別) |
| 違約金 | 1年未満の解約時、家賃1ヶ月分 | | |
| 駐輪ステッカー | 500円/枚 | 駐車場 | 空有 |
| 現況 | 5/15退去 | 引渡日 | 要相談 |
| 本体設備 | 九州電力・プロパンガス(明治産業)・市営水道 EV・防犯カメラ・CS/BSアンテナ・オートロック 宅配BOX(無料) | | |
| 各戸設備 | 2口IH、BT別、Iパソ、CL・モーター付収納 人感センサー付照明、浴室乾燥機 | | |
| 備考 | ネット:NTT/KDDI/J:COM(入居者個人契約) A D:100%(契約金相殺) 退去時:故意過失のみ実費・ハウスクリーニング 50,000円(税別) ◎契約書類は弊社にて準備致しますが、重要事項説明書は仲介業者様にてご用意下さい。 | | |



〒810-0001 福岡市中央区天神3丁目3-6 天神サンビル2F
TEL 092-715-8686 / FAX 092-715-8687
株式会社 パートナース 担当: 大平